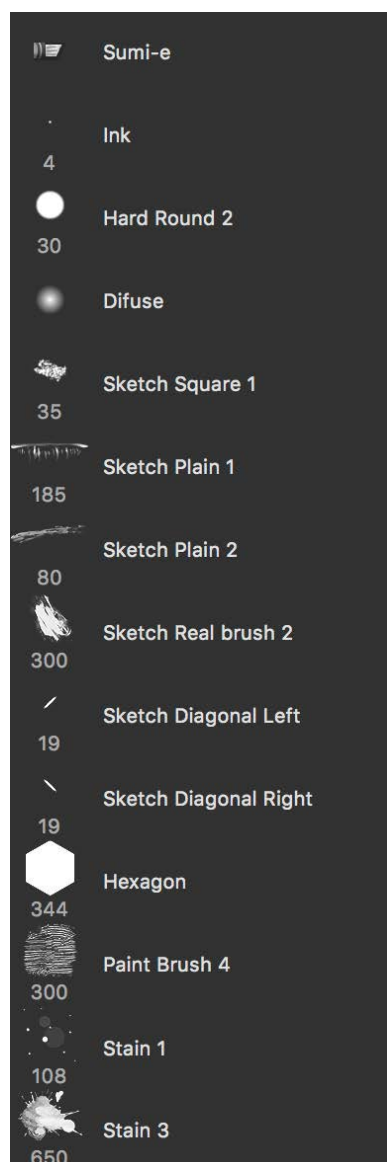


GUÍA DE PINCELES DE CARLES MARSAL (LITE)

Aquí tienes una guía con los pinceles de Photoshop que más utilizo y en que situaciones sacarles el máximo partido. Recuerda que esta colección es una versión reducida de mi [colección completa](#) y que no es compatible con versiones anteriores a Photoshop CC.



Pincel caligráfico que simula la técnica japonesa Sumi-e.

Pincel simple para todo tipo de detalles.

Pincel básico para entintados sin textura, buena definición en distintos tamaños.

Pincel esencial para crear sombras, luces y efectos difusos, no duros.

Pincel para bocetos y aplicación de sombras y luces con estructura definida.

Pincel con forma plana, perfecto para bocetos de paisajes y primeras pinceladas.

Pincel para bocetos, parecido al Sketch Plain 1, aspecto de terreno más suave.

Pincel para bocetos, útil para crear bloques y estructuras montañosas.

Pincel básico para detalles definidos con forma diagonal hacia la izquierda.

Pincel básico para detalles definidos con forma diagonal hacia la derecha.

Pincel con forma hexagonal, pensado para bocetar estructuras arquitectónicas.

Pincel artístico que simula una textura de óleo sobre lienzo.

Pincel para añadir manchas aleatorias en forma de goteo.

Pincel de manchas grandes, combinar con el pincel Stain 1 para un mejor resultado.





Pincel para simular cabello, utilizar Hair 1, 2 o 3 en función de la cantidad deseada.

Pincel que emula la aplicación de maquillaje sobre la piel.

Pincel para generar textura de piel sobre zonas planas o con poca textura.

Pincel con textura de grano o ruido suave, para superficies planas o con banding.

Pincel con textura de grano o ruido duro, simula una textura arenosa.

Pincel de textura ideal para crear efectos de cristal en ventanas, espejos, hielo.

Pincel para texturizar superficies desgastadas como metal, madera, etc.

Pincel de textura muy útil para enmascarar terrenos con bordes poco definidos.

Pincel muy útil para mezclar imágenes y aplicar luces y sombras generales.

Pincel de pelaje animal aplicable en bocetos y enmascarados.

Pincel para perfeccionar la selección y el recorte de animales con pelo o hierba.

Pincel para hierba en bocetos y selecciones de vegetación.

Pincel para recorte de hierbajos y arbustos secos.

Pincel que simula hojas en rama, aplicable en bocetos y selecciones.

Pincel de ramas, también sirve para crear árboles secos.

Pincel de bosque de pinos, perfecto para bocetos y recorte de bosques.

Pincel para crear o recortar árboles, combinable con otras tipologías.

Pincel de copas de árbol para bocetos e iluminación en imágenes de vegetación.

Pincel irregular para crear terrenos y enmascarar texturas de forma desigual.

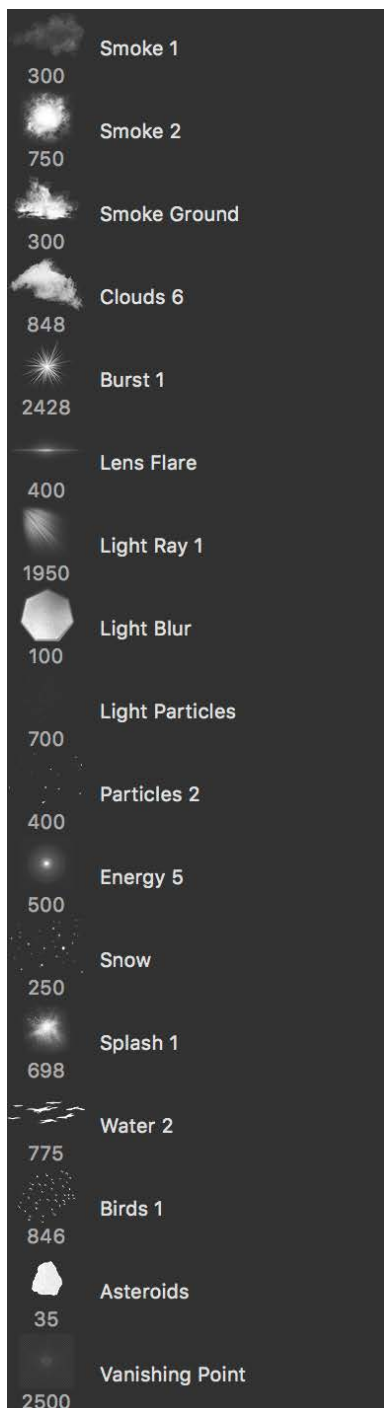
Pincel de rocas en el suelo, ideal para dar riqueza a terrenos áridos en bocetos.

Pincel de detalles y luz en rocas. Genera volumen y detalle en estructuras rocosas.

Pincel para texturizar rocas en bocetos y también en superficies poco definidas.

Pincel de texturizado básico para dar riqueza y atmósfera a fondos planos.





Pincel de humo, aplicar mediante pincel y borrador para un efecto más realista.

Pincel de humo ambiental, utilizar para humo poco denso o niebla suave.

Pincel de humo en el suelo, perfecto para separar planos y crear zonas de niebla.

Pincel de nubes, usar como base y combinar con otros pinceles similares.

Pincel para la creación de destellos de luz definidos.

Pincel de destello horizontal en lente, aplicar en faros o focos de luz frontal.

Pincel de rayos de luz solar, indicado en focos de luz fuera de cuadro.

Pincel de efectos de lente, combinar colores y tamaños para un efecto realista.

Pincel de partículas de luz que simula polvo o partículas iluminadas en suspensión.

Pincel de partículas de polvo disipadas y de tamaños variados.

Pincel para simular efectos de luz en tecnología, magia, ciencia ficción, etc.

Pincel de nieve, aplicar con distintos tamaños según distancia para dar profundidad.

Pincel de salpicadura, también aplicable en explosiones, magia, fuego, etc.

Pincel de agua para simular oleajes, permite crear destellos de luz de reflejo.

Pincel de pájaros, aplicar, redistribuir y borrar algunos para evitar repeticiones.

Pincel de piedras aleatorias, aplicable en pedregales, campos de asteroides, etc.

Pincel de punto de fuga, facilita la composición y colocación de elementos.

APRENDE MIS TÉCNICAS Y MUCHO MÁS EN

CARLESMARSAL.COM/CURSOS



CARLESMARSAL.COM